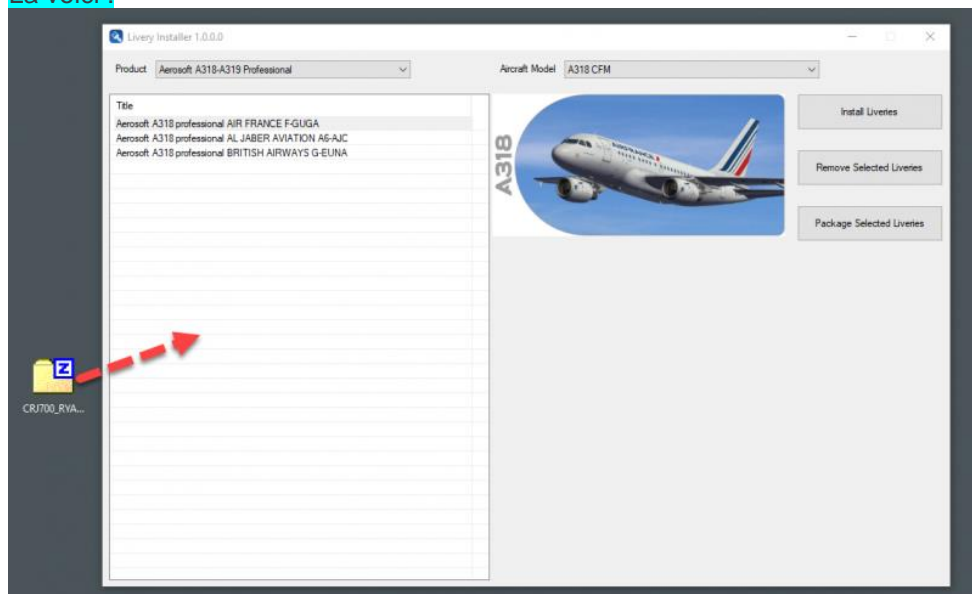


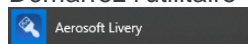
[Aerosoft-Manuel Livery Installer](#)

Cet utilitaire d'installation des livrées est si simple que nous pensons que le manuel peut se composer de seulement 1 image :

La voici :



Démarrez l'utilitaire via le menu Démarrer de Windows :



Puis sélectionnez le fichier zip de votre livrée adorée.

Glissez et déposez le fichier zip sur l'utilitaire.

Et voilà, c'est tout.

L'outil va trouver de quel avion il s'agit, notez dans l'image que nous glissons une livrée CRJ sur l'A318/A319, l'outil s'en moque et s'en occupe.

Pour l'instant, tous les Airbus, les CRJ et les DC-8 sont pris en charge. Veuillez noter que le paquet de livrées doit suivre les directives (ci-joint en téléchargement).

C'est tout. Je vous l'avais dit, une seule image suffisait.

Voici l'utilitaire **LiveryInstaller**:

[AS LIVERY SETUP P3DV4 v2100.7z](#)

Pour mise à jour Il suffit d'écraser les fichiers existants dans "<Mes documents>\Aerosoft\ **LiveryInstaller**".

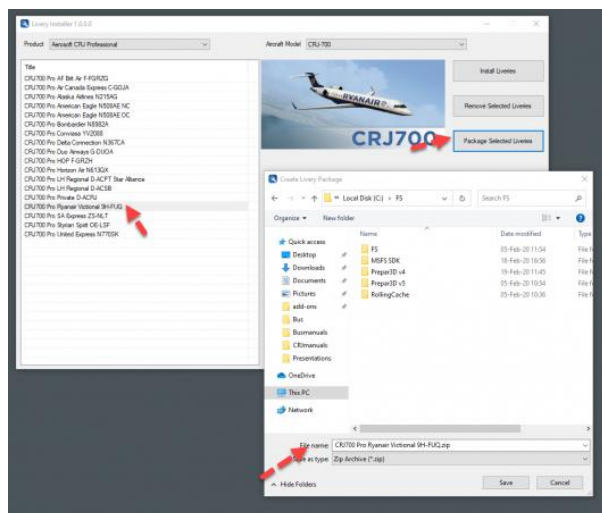
Livrées A318-19 : [Livrées compatibles A318-19](#)

Livrées A320-21 : [Livrées compatibles A320-21](#)

Livrées A330 : [Livrées compatibles A330](#)

Pour les artistes sur livrées :

Le package d'une livrée destinée à être utilisée par l'installateur de la livrée est presque aussi facile et presque entièrement automatique. Il suffit que l'avion soit installé dans la simulation, que l'artiste le sélectionne, qu'il clique sur le bouton "Packaging" et qu'il lui donne un nom.



[Guide des Artistes en livrées](#)